

VE MĚSTĚ

Pojďme se spolu projít po městě. Je to tady hezké, že?



Promiňte.
Já jsem se ztratila.

Můžete mi pomoci?



Když jdu ze školy domů, jdu rovně a pak odbočím doprava, náš dům stojí vedle pošty.

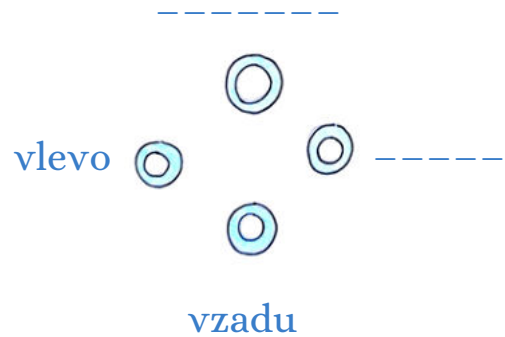
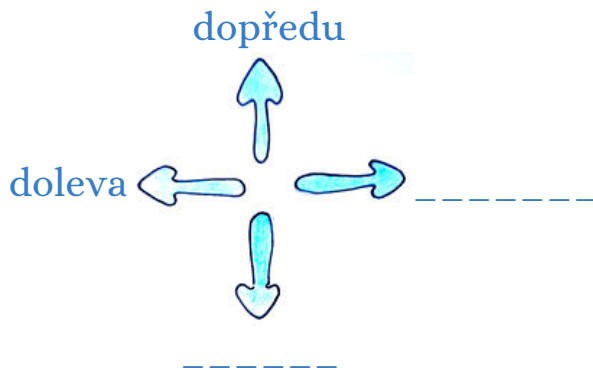
Když jdu ale za maminkou do práce, jdu rovně, pak míjím odbočku k našemu domu, míjím i další křižovatku, vlevo je obchod s obuví a vpravo stojí hezký žlutý dům. Na následující křižovatce odbočím doleva. Tam stojí velká bílá budova, ve které maminka pracuje. Už víš, kde moje maminka pracuje?

Maminka pracuje v



Kam patří tato slovíčka?

Де належать ці слова?



Myška je vpravo a zajíček je vlevo.



Lavička stojí u stromu.

Nauč se slovíčka.

Вивчи слова.

- rovně - прямо
- kde - де
- kam - куди
- daleko - далеко
- blízko - поруч
- tam - там
- tady - тут
- naproti - навпроти
- vedle - біля
- směr - напрямок
- cesta - шлях, дорога
- pomoc - допомога

doprava - направо
doleva - наліво

vpravo - праворуч
vlevo - ліворуч

zprava - справа
zleva - зліва

Dokážeš spojit české a ukrajinské věty?

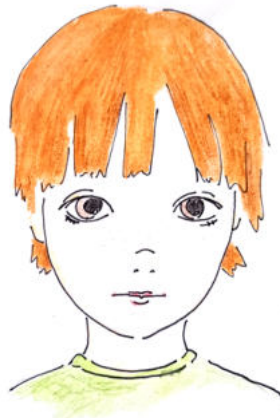
Зможеш поєднати поєднати чеські та українські речення?

- Jdi pořád rovně.
- Kde jsi? Kde to je?
- Kam jdeš?
- Jak daleko je nádraží?
- Je to blízko.
- Já bydlím tady.
- Obchod je hned naproti.
- Bydlíme vedle pošty.
- Neznám cestu.
- Děkuji za tvou pomoc.
- Я живу тут.
- Куди ти йдеш?
- Продовжуй йти прямо.
- Ти де? Де це?
- Я не знаю дороги.
- Як далеко станція?
- Це близько.
- Магазин прямо навпроти.
- Дякую за твою допомогу.
- Ми живемо біля пошти.

Nezapomínej na české sloveso BÝT.

Не забувай чеське дієслово "BÝT".

- To ___ blízko.
- Já _____ tady.
- My _____ na nádraží.
- Kde _____ Ty?
- Kde ___ pošta?
- Vy _____ daleko.
- To _____ pošta.
- My _____ tady taky.
- Já _____ v obchodě.
- On ___ vzadu.
- Pošta _____ vlevo od nádraží.



ти мій друг.
Ty JSI můj kamarád.

Він тут.
On JE tady.

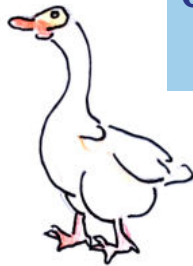
doprava - направо
doleva - наліво

vpravo - праворуч
vlevo - ліворуч

zprava - справа
zleva - зліва

Slovesa JÍT a JET

| | | | |
|---------------------|-----|----------------------|-------|
| já | jdu | my | jdeme |
| ty | | vy | |
| on, ona, ono | jde | oni, ony, ona | jdou |



| | | | |
|---------------------|-------|----------------------|-------|
| já | jedu | my | |
| ty | jedeš | vy | |
| on, ona, ono | | oni, ony, ona | jedou |



jede

jdeš

jedete

jedeme

jdete

Doplň slova do dialogů.

Додай слова до діалогів.



- Dobrý den, můžete mi pomoci?
Nevím, _____ je cukrárna.
- Cukrárna _____ na konci této dlouhé ulice.
- Děkuji.
- Prosím.



- Dobrý večer, prosím, je tady nějaký supermarket?
- Ano, je tady veliký supermarket u náměstí.
- Jak se tam jde?
- Musíte jít _____ touto ulicí, pak _____ doprava, chvíli jít dál rovně a pak ho uvidíte vlevo.



- Ahoj, kde bydlíš?
- Já bydlím v ulici Poštovní. A Ty?
- Já bydlím _____ muzea.
- To je blízko.
- Ano, můžeme spolu chodit na hřiště, které je _____ za mým domem.
- To je skvělé!



vzadu

rovně

naproti

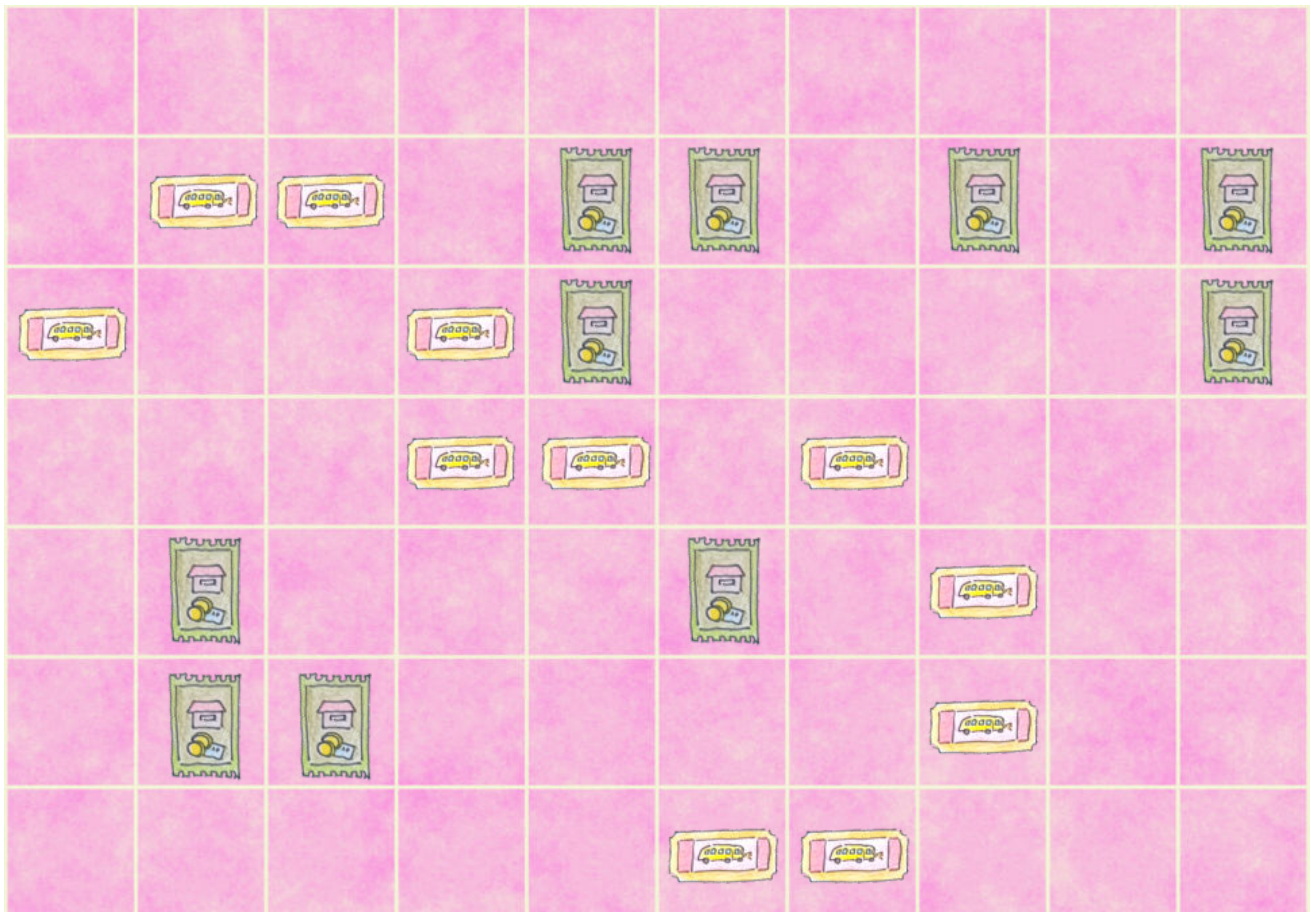
zabočit

je

kde

Poraď Kubovi, jak jít, aby sebral všechny jízdenky a aby sebral lístky do muzea.

Порадь Кубі, як йому краще пройти, щоб зібрати квитки на автобус та в музей.



Ztratil jsem své lístky,
pomůžeš mi?

Mám jít rovně,
doprava, nebo doleva?



квиток - lístek
квитки - lístky

автобусний, залізничний квиток - jízdenka
квиток на літак - letenka
квиток в музеї, кіно, театри... - vstupenka